

ラクトフェリン

LACTOFERRIN

独自技術でコーティングした
「腸まで届く」ラクトフェリン



1日の摂取量

3 カプセル

内容量

90カプセル (30日分)

希望小売価格

7,290円(税込)

成分配合量: 3カプセルあたり

ラクトフェリン

300 mg

※乳たんぱく質アレルギーの方はご使用をお控えください。

原材料 乳

ラクトフェリン(乳由来)、結晶セルロース、
HPMC、セラック、HPC、ステアリン酸カルシウム、
二酸化ケイ素、グリセリン、pH調整剤

原材料	原産国/加工国
ラクトフェリン	オーストラリア/オーストラリア
結晶セルロース	北米等/日本
HPMC(植物性被包材)	EU・北米等/日本・韓国等
セラック	タイ/日本
HPC	オーストラリア・ノルウェー他/日本
ステアリン酸カルシウム	マレーシア・日本/日本
二酸化ケイ素	オーストラリア・チリ/日本
グリセリン	マレーシア・フィリピン他/マレーシア・フィリピン他

お召上がり方の目安 1日3カプセルを目安に、水と一緒に召上がりください。

お摂りになる
タイミングについて

サプリメントは「食品」ですので、いつお摂りいただいてもよいのですが、特に胃腸の動きが活発な食後にお摂りいただくのがお勧めです。

推奨摂取時期

妊娠前・妊娠中



ラクトフェリンについて

ラクトフェリン



独自技術でコーティングした「腸まで届く」ラクトフェリン



BSEフリーのオセアニアの放牧牛の牛乳から高濃度抽出

オセアニアで舎飼いではなく放牧で、遺伝子組み換えでない牧草を飼料として育てられ、自然に妊娠した乳牛から搾乳された牛乳 (Non-GMO、BSE free) を原料とし、高濃度に精製されたラクトフェリンです。



「腸まで届く」ラクトフェリン

ラクトフェリン受容体は小腸に最も多く存在しますが、ラクトフェリンは胃液で分解されてしまいます。そこで、腸まで届き、吸収されるようにカプセルに特殊コーティングを施しています。



ハードカプセルでラクトフェリンの品質を維持

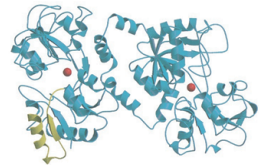
糖タンパク質であるラクトフェリンは熱に弱いため、製造工程で高温高圧下にさらされることがなく、また製造上必要とされる添加物が少なく済むハードカプセルを採用し、ラクトフェリンの品質の維持につとめています。



ラクトフェリンとは？

ラクトフェリンは哺乳類の乳汁中に含まれる多機能の糖タンパク質です。鉄と結合する性質があり、ヒトでは、母乳 (特に出産後数日の間に多く分泌される初乳に最も多く含まれています) や涙、鼻汁、唾液、子宮頸管粘液中、白血球の一種の好中球に存在し、毎日、生合成され、生体を外界から守っています。

鉄結合性糖タンパク質



ラクトフェリン

↓
乳

↓
鉄

